
Energetische Verbesserung von historischen Gebäuden: Systeme und Anlagentechnik

Seminarinhalte

Das Thema Heizsysteme und Anlagentechnik ist so aktuell wie nie zuvor.

Stichworte wie „Wärmewende“, „Energieknappheit“ oder „CO₂-Neutralität“ werden allenthalben in den Medien verwendet und in der Gesellschaft diskutiert. Doch was steckt wirklich dahinter?

In diesem Seminar werden die spezifischen Anforderungen von historischen Gebäuden an die Konzipierung und Planung der wärmetechnischen Anlagen von einem versierten und praktisch tätigen Experten erläutert. Neben gesetzlichen Grundlagen und rechtlichen Anforderungen geht es um die Bestandsaufnahme, die Heizlastberechnung, den Hydraulischen Abgleich bis hin zu Lüftungsanlagen und vieles mehr.

Das Seminar ist Bestandteil der Fortbildung „Master Professional für Restaurierung im Handwerk“, richtet sich aber ebenso an alle interessierten Handwerker/innen, und Fachleute aus Planungs- und Sachverständigenberufen und insbesondere auch an die Absolventen/Absolventinnen der Fortbildung „Energieberater/in für Baudenkmale“.

Freitag

20. Oktober 2023

08.15 - 12.00 Uhr

Heiztechnik und Wohnraumlüftung in denkmalgeschützten Wohngebäuden

- Was ist Heizlast?
- Zusammenhang mit der GEG
- Wer oder was fordert die Heizlastberechnung
- Folgen falscher Heizlastberechnung
- Benötigte Angaben zur Berechnung
- Berechnungsablauf, Beispielberechnung
- Hydraulischer Abgleich
- Grundlagen
- Systembetrachtung Ein- Zweirohrheizung
- Hydraulischer Abgleich von Heizkörpern und Fußbodenheizung, Anlagenbeispiele, Hydraulische Schaltungen
- Warmwasserbereitung

12.00 - 13.00 Uhr Mittagessen

13.00 - 17.00 Uhr

Heiztechnik im Denkmal

- Zentrale und dezentrale Warmwasseraufbereitung
- Zirkulationseinrichtungen in zentralen Warmwasserbereitung, Einführung in die Trinkwasserverordnung
- Rohrleitungsführungen
- Was ist eine obere und untere Verteilung
- Wärmeverteilsysteme, Ein- oder Zweirohrsystem
- Wohnraumlüftung
- Zentrale- und dezentrale Wohnraumlüftung
- Rohrleitungssysteme
- Kontrollierte und zentrale Wohnraumlüftung mit Wärmerückgewinnung
- Vor- und Nachteile einer Wohnraumlüftung

17.00 Uhr **Abschlussdiskussion**

Fortbildungspunkte/Unterrichtseinheiten

Es werden Fortbildungspunkte bzw. Unterrichtseinheiten entsprechend den Kammerregelungen der AKH und IngKH bescheinigt. **Energieberater erhalten 8 UE.** Bei anderen Kammern wird bei rechtzeitiger Anfrage ein Antrag auf Vergabe gestellt.

Referent

Holger **Lorenz**, Buseck
ist seit 1985 selbstständiger Meister für Heizung, Lüftung und Sanitär. Seit 2006 öffentlich bestellter und vereidigter Sachverständiger für das Heizung-Lüftung-Sanitärhandwerk und seit 2010 in der Energieeffizienz-Expertenliste eingetragen als Energieberater für KMU und Wohngebäude. Seit 2015 ist er zusätzlich Energieberater für Baudenkmale und sonstiger erhaltenswerter Bausubstanz und seit 2016 tätig in der WTA sowie als Energieberater der evangelischen Kirche Hessen-Nassau in Darmstadt. Herr Lorenz ist seit 2018 Landessprecher für Hessen im DEN e.V. (Deutsches Energieberater-Netzwerk)

Seminargebühr

260,- Euro; inkl. Seminarunterlagen, Mittagessen und Getränke; AKH-Mitglieder erhalten 10% Ermäßigung

Anmeldung/Seminarort

Propstei Johannesberg gGmbH
Fortbildung in Denkmalpflege und Altbauerneuerung
Propsteischloss 2
36041 Fulda
Telefon 0661/9418130
Fax 0661/94181315
info@propstei-johannesberg.de



Propstei Johannesberg gGmbH
Fortbildung in Denkmalpflege und Altbauerneuerung
Propsteischloss 2
36041 Fulda
 Telefon 0661/9418130
 Fax 0661/94181315
 info@propstei-johannesberg.de
 www.propstei-johannesberg.de



Der ideale Ort zum Lernen

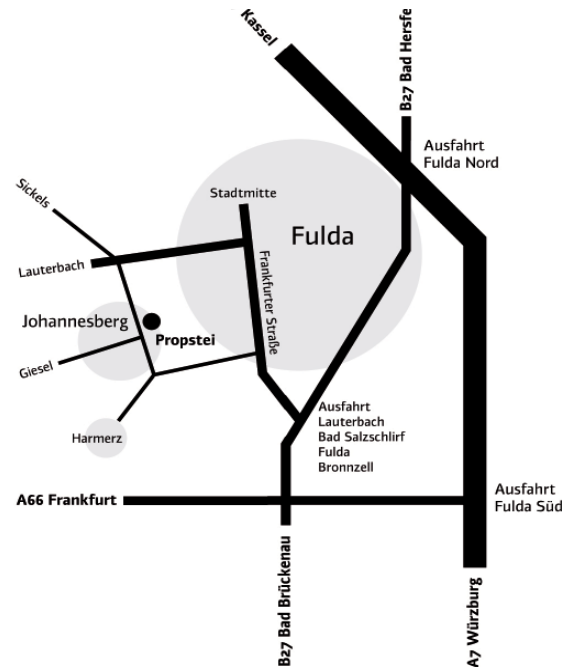
Die Propstei Johannesberg ist eine mittelalterliche, von dem Fuldaer Abt Hrabanus Maurus gegründete Klosteranlage aus dem 9. Jahrhundert. In der Mitte des 17. Jahrhunderts wurde das Kloster in eine Propstei umgewandelt. In der Amtszeit des Propstes Conrad von Mengersen (1715 - 1753) erfolgte die barocke Umgestaltung, an der bedeutende Fuldaer Hofhandwerker mitwirkten. Baugeschichte und Restaurierungen der Propstei sind herausragende Anschauungsobjekte und bieten zusammen mit den funktionalen Werkstätten sowie den gut ausgestatteten Seminarräumen beste Voraussetzungen für fruchtbares, gemeinsames Lernen.

In unseren Werkstätten und im Werkhof sehen Sie Anschauungsobjekte von Restaurierungs- und Sanierungsbeispielen.

Unser neues Foyer lädt Sie zum Verweilen, Gedankenaustausch und Trinken von heißen und kühlen Getränken ein.

Wir freuen uns auf Ihren Besuch!

Anfahrt



Navigation

Ort: Fulda
 Straße: Propsteischloss 2

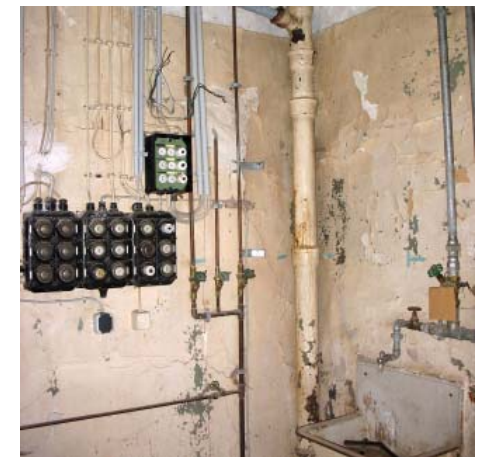
Anfahrt mit Bahn und Bus

Zwischen dem Bahnhof Fulda und der Propstei Johannesberg fährt die Buslinie 7 vom Zentralen Omnibusbahnhof ZOB nach Johannesberg.

Den aktuellen Fahrplan finden Sie im Internet unter <https://propstei-johannesberg.de/html/anfahrt.html>

Energetische Verbesserung von historischen Gebäuden: Systeme und Anlagentechnik

Freitag, 20. Oktober 2023



Fachseminar
 für Planer/innen, Architekten/innen,
 Tragswerksplaner/innen, Interessierte,
 Energieberater/innen und
 Handwerker/innen